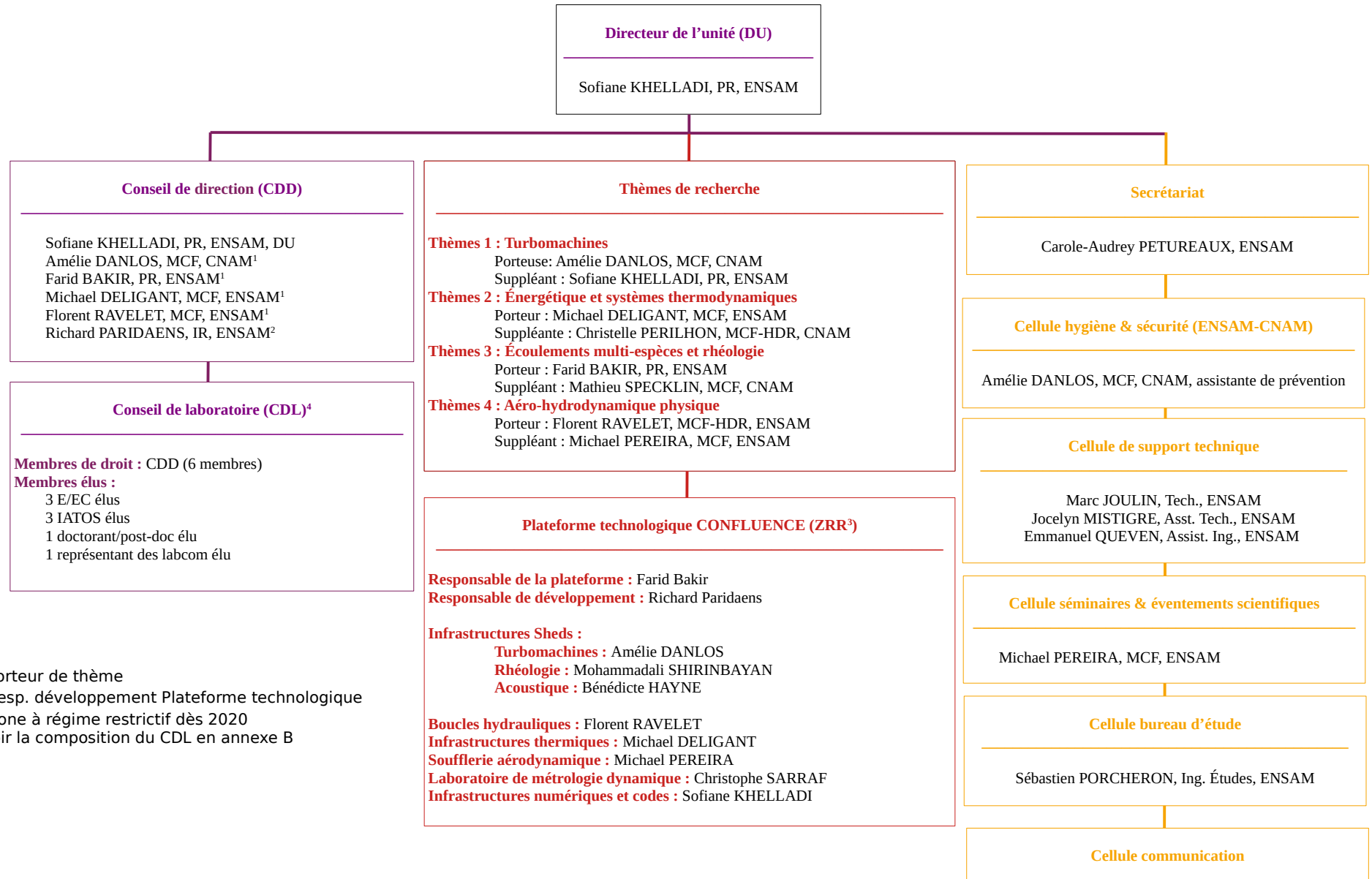


## Organigramme du Laboratoire d'Ingénierie des Fluides et des Systèmes Énergétiques – LIFSE



<sup>1</sup> Porteur de thème

<sup>2</sup> Resp. développement Plateforme technologique

<sup>3</sup> Zone à régime restrictif dès 2020

<sup>4</sup>Voir la composition du CDL en annexe B

## ANNEXE A : Membres du laboratoire au 01 février 2020

<b>Enseignants et Enseignants chercheurs (12+1Em)</b>
Farid BAKIR, PR, ENSAM Amélie DANLOS, MCF, CNAM Michael DELIGANT, MCF, ENSAM <i>Fawaz MASSOUH, MCF-Em, ENSAM</i> Bénédicte HAYNE, PREN, ENSAM Sofiane KHELLADI, PR, ENSAM Ricardo NOGUERA, MCF-HDR, ENSAM Michael PEREIRA, MCF, ENSAM Christelle PERILHON, MCF-HDR, CNAM Kaddour RAISSI, MCF, ENSAM Florent RAVELET, MCF-HDR, ENSAM Christophe SARRAF, MCF, ENSAM Mathieu SPECKLIN, MCF, CNAM
<b>Enseignants chercheurs associés (2)</b>
Smaïne KOUIDRI, PR, LIMSI, Sorbonne Université Samir GARBAYA, MCF, ENSAM

<b>IATOS (12)</b>
Ivan DOBREV, IR, ENSAM Dolorès JOULIN, Technicienne, AMVALOR Marc JOULIN, Technicien, ENSAM Mohamed KEBDANI, IR, AMVALOR Jocelyn MISTIGRES, Adj. Tech., ENSAM Richard PARIDAENS, IR, ENSAM Carole PETUREAUX, ADJAENES, ENSAM Pierre PODEVIN, IR, CNAM Sébastien PORCHERON, Ing. Études, ENSAM Emmanuel QUEVEN, Assist. Ing., ENSAM Mohammadali SHIRINBAYAN, IR, AMVALOR Moises SOLIS, IR, AMVALOR

<b>Laboratoires communs</b>
<b>ISYTHERM ENSAM/VALEO (2018-2023)</b>
Kamel AZZOUZ, Dr. Amrid MAMMARI, Dr. Issiaka TRAORÉ, Dr.
<b>SOMEFLU ENSAM/SOMEFLU (2017-2022)</b>
Aurore DESTIN, Ing. études

## Doctorants

### ED SMI (13)

ABBASNEZHAD Navideh  
ABED Cheikh Brahim  
DANG Vu Dinh  
MAGNE Théodore  
NGUYEN Van Thang  
NICOLAU Aurélie  
PANAYOTOV Filip  
SONG Jianfei  
SY Birame  
VANA EI Hamidreza  
DJANAME Tchable-Nan  
ZARBINI SEYDANI Mohammad  
LAMRI Abderrahmane

### Hors ED SMI – bourses/convention (11)

HAMLAOUI Mohammed Nadjib (PROFAS B+)  
OUCHENE Samir (PROFAS B+)  
MANCER Belkacem (PROFAS B+)  
BELLAMRI Hadjer (PROFAS B+)  
MANAA Abdenour, (Bourse PNE)  
ACHOUR Lila  
HIMEUR Rania  
GOURI Sid Ahmed  
BOUMEHANI Abdellah  
ADJIRI Salima  
AINAS Belkacem

### Hors ED SMI – co-encadrement international (12)

BOUDIAF Hcine  
BOUDJELLAL Samia  
KRIMIL Farida  
SAIDANI Emir  
RAMOUL Sami  
CHIREMSEL Rachid  
BARKAT Ibtissem  
ZOUZOU Bilel  
AIT MALEK Mohamed Rabah  
KADI Latifa  
MAKHLOUFI Nouredine  
CHEBEL Ahlem

## ANNEXE B : Composition du CDL

### Conseil de laboratoire (CDL) : 14 membres

---

**Membre de droit (1) :**

Sofiane KHELLADI, ENSAM

**Membres nommés (5) :**

Farid BAKIR, ENSAM

Amélie DANLOS, CNAM

Michael DELIGANT, ENSAM

Richard PARIDEANS, ENSAM

Florent RAVELET, ENSAM

**Membres élus (8) :**

**E/EC (3)**

Michael PEREIRA, ENSAM

Christelle PERILHON, CNAM

Christophe SARRAF, ENSAM

**IATOS (3)**

Mohammadali SHIRINBAYAN, ENSAM

Carole PETUREAUX, ENSAM

Sébastien PORCHERON, ENSAM

**Doctorant/Post-Doc (1)**

Aurélie NICOLAU, ENSAM

**Labcom (1)**

Kamel AZZOUZ, VALEO